

# Moovs.

MAKELAARS & TAXATEURS



Vraagprijs  
€ 265.000 K.K.

# 6 F

## KERKSTRAAT

## AXEL

0115-611489  
info@moovsmakelaars.nl  
moovsmakelaars.nl

# OMSCHRIJVING

In het bruisende centrum van Axel is een modern appartementsgebouw verzezen met zeven splinternieuwe appartementen, perfect afgestemd op de behoeften van starters en investeerders. Deze stijlvolle woningen, geschikt voor één- of tweepersoonshuishoudens, combineren comfort en efficiëntie met een eigentijdse uitstraling. Gelegen in de dynamische kanaalzone biedt dit project niet alleen een uitstekende woonkwaliteit, maar ook een interessante kans voor beleggers die willen inspelen op de groei van deze gewilde omgeving.

Axel is een klein stadje in het Oosten van Zeeuws-Vlaanderen en is gunstig gelegen ten opzichte van plaatsen als Hulst, Terneuzen en Sas van Gent. Ook de Belgische regio Antwerpen en Het Zeeuwse Goes zijn binnen afzienbare tijd te bereiken.

Dit appartement met 2 slaapkamers is gelegen op de tweede verdieping van het gebouw en kent een oppervlakte van 55 vierkante meter. Het object is daarnaast voorzien van een dakterras van circa 15 vierkante meter.

Het appartement wordt opgeleverd met inbegrip van een keuken, badkamer en vloeren.

Nieuwsgierig geworden en wenst u meer informatie? Neem dan contact met ons op

# KENMERKEN

**SOORT WONING:**  
BOVENWONING

**ENERGIELABEL:**  
A

**BOUWJAAR:**  
2023

**WOONOPPERVLAKTE:**  
55m<sup>2</sup>

**INHOUD:**  
180m<sup>3</sup>

**PERCELOPPERVLAKE:**



# KENMERKEN

## Overdracht

Koopsom	€ 265.000,- k.k.
Aanvaarding	In overleg

## Bouw

Type object	Appartement, bovenwoning
Woonlaag	2e woonlaag
Soort bouw	Bestaande bouw
Bouwperiode	2023
Isolatievormen	Dubbel glas

## Oppervlaktes en inhoud

Gebruiksoppervlakte wonen	55 m <sup>2</sup>
Inhoud	180 m <sup>3</sup>

## Indeling

Aantal bouwlagen	1
Aantal kamers	3 (waarvan 2 slaapkamers)
Aantal badkamers	1

## Energieverbruik

Energie label	A
---------------	---

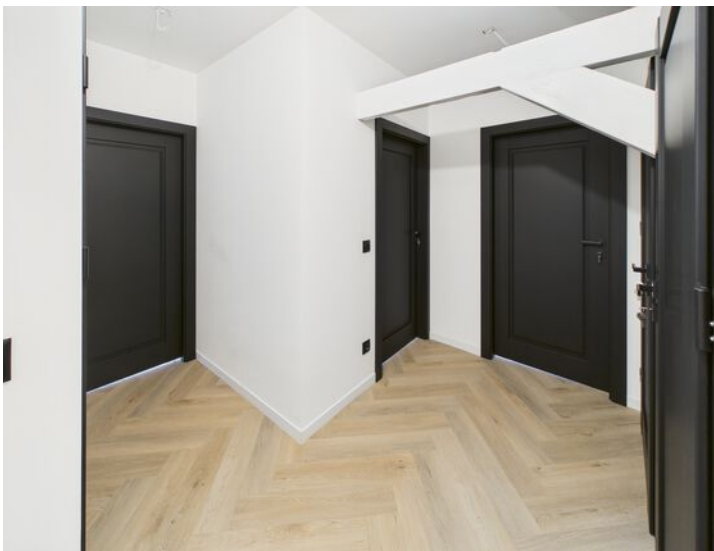
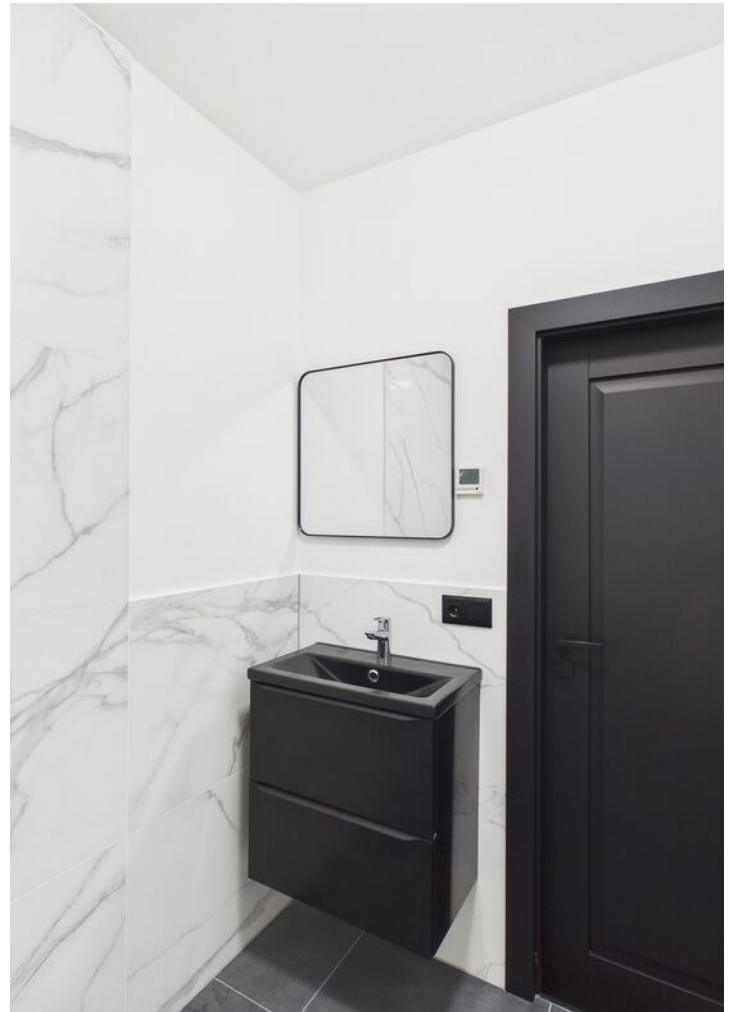
## CV ketel

Warmtebron	Gas
Eigendom	Eigendom

## Uitrusting

Warm water	CV-ketel
Verwarmingssysteem	Centrale verwarming



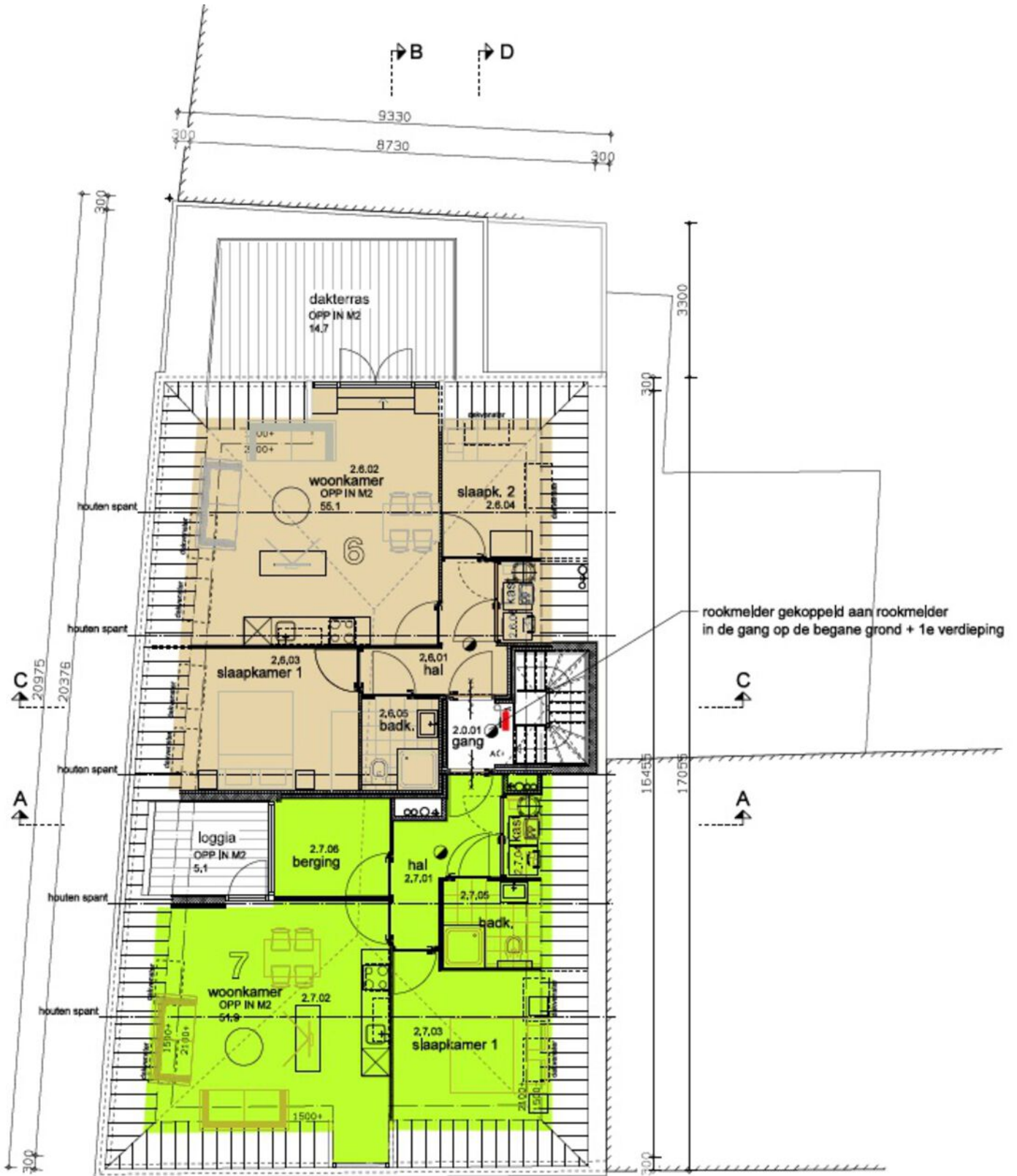








# PLATTEGROND




# KADASTRALE KAART

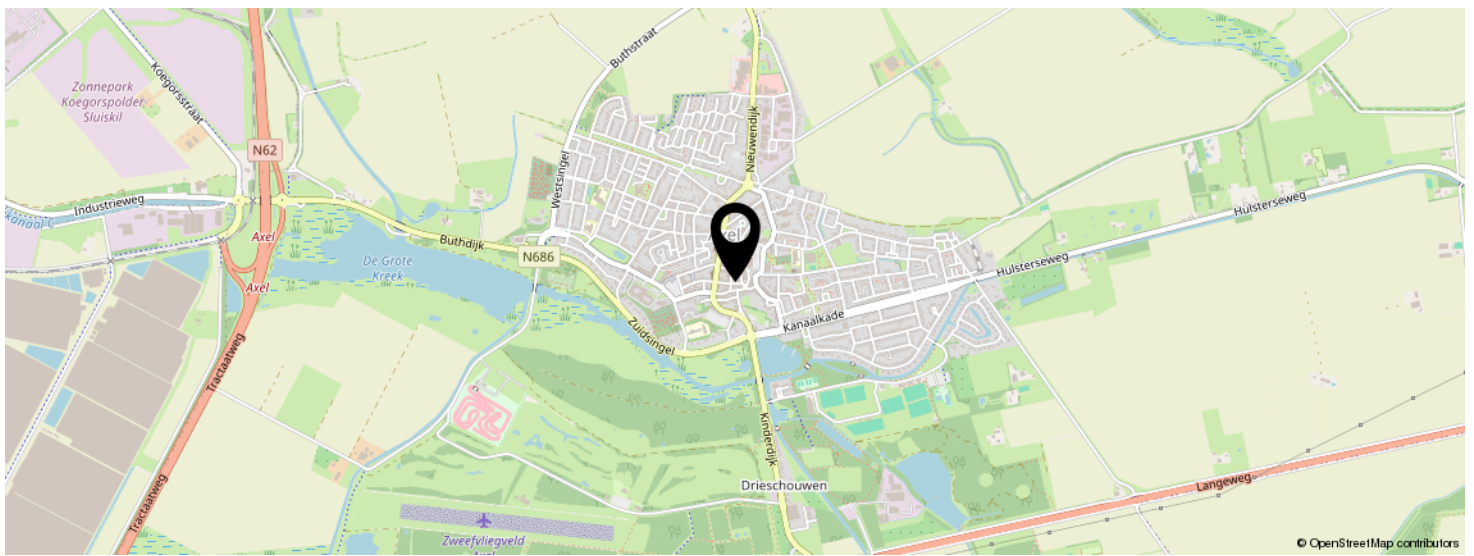
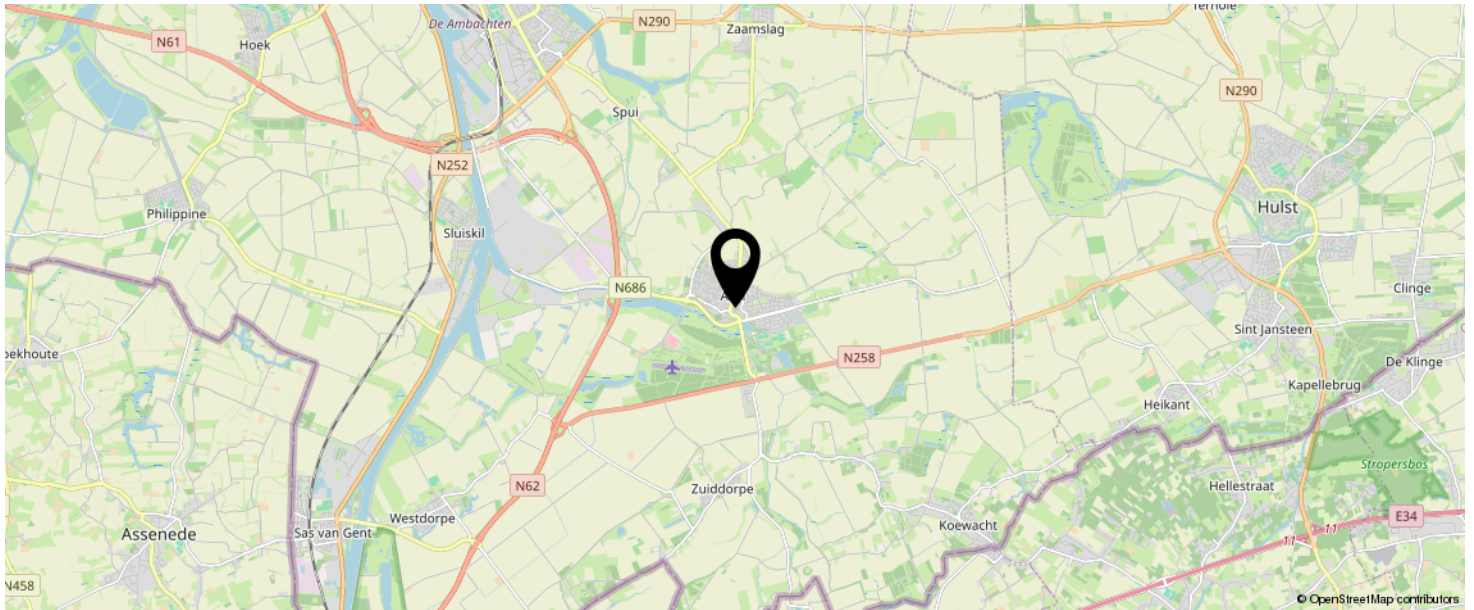
Kadastrale kaart

Uw referentie: Zwin



<p><b>12345</b> 25</p> <p>— Vastgestelde kadastrale grens — Voorlopige kadastrale grens — Administratieve kadastrale grens — Bebouwing</p> <p>Voor een eensluitend uittreksel, geleverd op 8 juni 2023 De bewaarder van het kadaster en de openbare registers</p>	<p>Deze kaart is noordgericht Perceelnummer Huisnummer</p> <p>Schaal 1: 500</p> <p>Kadastrale gemeente Axel Sectie G Perceel 76</p> <p>Aan dit uittreksel kunnen geen betrouwbare maten worden ontleend. De Dienst voor het kadaster en de openbare registers behoudt zich de intellectuele eigendomsrechten voor, waaronder het auteursrecht en het databankenrecht.</p>	
---	---	---

# LOCATIE OP DE KAART



**KOM JIJ HIER  
BINNENKORT  
WONEN?**



# INTERESSE IN DEZE WONING?



Neem vrijblijvend  
contact met ons op!

**Moovs Makelaars en Taxateurs B.V.**

Axelsestraat 200

4537 AX, Terneuzen

0115-611489

[info@moovsmakelaars.nl](mailto:info@moovsmakelaars.nl)

[moovsmakelaars.nl](http://moovsmakelaars.nl)



**Moovs.**  
MAKELAARS & TAXATEURS